

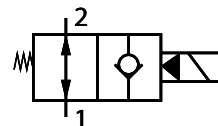
## VÁLVULAS HIDRÁULICAS

Hydraulic valves  
Valves hydrauliques  
Valvole idrauliche



### Válvula 2 vías bidireccional normalmente abierta

Normally open 2 ways valve  
Valve 2 voies normalement ouverte  
Valvole 2 vie bidirezionale N.A

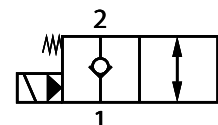


Referencia Part n°	ROSCA THREAD	VOLTAJE (V) VOLTAGE (V)	CAUDAL MÁX. (l/min) MAX. FLOW (l/min)	\$
VCF38NA12CC	3/4"-16 UNF-2A	12CC	40	135,95
VCF38NA24CC	3/4"-16 UNF-2A	24CC	40	163,14
VCF38NA220CC	3/4"-16 UNF-2A	220VDC	40	164,88
VCF12NA12CC	7/8"-14UNF-2A	12CC	60	205,72
VCF12NA24CC	7/8"-14UNF-2A	24CC	60	171,43
VCF12NA220CC	7/8"-14UNF-2A	220VDC	60	218,07
VCF34NA12CC	1"1/16-16UNF-2A	12CC	120	236,81
VCF34NA24CC	1"1/16-16UNF-2A	24CC	120	284,17
VCF34NA220CC	1"1/16-16UNF-2A	220VDC	120	237,01



### Válvula 2 vías bidireccional normalmente cerrada

Válvula 2 vías bidireccional normalmente cerrada  
Valve 2 voies normalement fermée  
Valvole 2 vie bidirezionale N.C

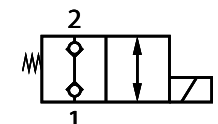


Referencia Part n°	ROSCA THREAD	VOLTAJE (V) VOLTAGE (V)	CAUDAL MÁX. (l/min) MAX. FLOW (l/min)	\$
VCF38NC12CC	3/4"-16UNF-2A	12CC	40	123,80
VCF38NC24CC	3/4"-16UNF-2A	24CC	40	148,56
VCF38NC220CC	3/4"-16UNF-2A	220VDC	40	139,09
VCF12NC12CC	7/8"-14UNF-2A	12CC	60	194,14
VCF12NC24CC	7/8"-14UNF-2A	24CC	60	161,79
VCF12NC220CC	7/8"-14UNF-2A	220VDC	60	204,34
VCF34NC12CC	1"1/16-16UNF-2A	12CC	120	219,01
VCF34NC24CC	1"1/16-16UNF-2A	24CC	120	262,82
VCF34NC220CC	1"1/16-16UNF-2A	220VDC	120	260,60



### Válvula 2 vías bidireccional normalmente cerrada con doble antirretorno

Normally closed 2 ways valve with double pilot check valve  
Valve 2 voies normalement fermée avec antiretour double  
Valvole 2 vie bidirezionale N.C. con doppio ritegno



Referencia Part n°	ROSCA THREAD	VOLTAJE (V) VOLTAGE (V)	CAUDAL MÁX. (l/min) MAX. FLOW (l/min)	PRESIÓN MÁX. (bar) MAX. PRESSURE (bar)	\$
VCFDA3812NC	3/4"-16UNF-2A	12CC	20	250	146,91
VCFDA3824NC	3/4"-16UNF-2A	24CC	20	250	176,29
VCFDA38220NC	3/4"-16UNF-2A	220VDC	20	250	160,54
VCFDA1212NC	7/8"-14 UNF-2A	12CC	30	220	274,87
VCFDA1224NC	7/8"-14UNF-2A	24CC	30	220	216,11
VCFDA12220NC	7/8"-14UNF-2A	220VDC	30	220	269,41



### Bloque 2 vías

Block 2 ways  
Bloque 2 voies  
Blocco a 2 vie

Referencia Part n°	ROSCA THREAD	TAMAÑO SIZE	\$
CVE08F	3/4-16UNF	SAE 08	38,33
CVE10F38*	7/8-14UNF	SAE 10	69,93
CVE10F	7/8-14UNF	SAE 10	49,23
CVE12F	1"1/16-12UNF	SAE 12	111,20

\* Hasta fin de existencias / Until end of stock / Jusqu'à la fin du stock / Fino ad esaurimento della fin du stock

## HYDRAULIC VALVES

Hydraulic valves  
Valves hydrauliques  
Valvole idrauliche



### Bloque 3 vías

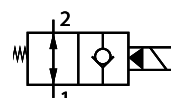
Block 3 ways  
Bloque 3 voies  
Blocco a 3 vie

Referencia Part n°	ROSCA THREAD	TAMAÑO SIZE	CAUDAL MÁX. (l/min) MAX. FLOW (l/min)	PRESIÓN MÁX. (bar) MAX. PRESSURE (bar)	\$
<b>CVE308F</b>	3/4-16UNF	SAE08	40	350	<b>50,63</b>
<b>CVE310F</b>	7/8-14UNF	SAE10	60	350	<b>78,69</b>

### Válvulas de acc. eléctrico insertable normalmente abierta pilotada



Cartridge valve normally opened solenoid control  
Valve cartouche normalement ouverte  
Valvole a cartuccia ad azionamento elettrico N.A. pilotata

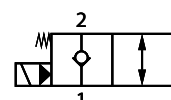


Referencia Part n°	ROSCA THREAD	TAMAÑO SIZE	CAUDAL MÁX. (l/min) MAX. FLOW (l/min)	PRESIÓN MÁX. (bar) MAX. PRESSURE (bar)	\$
<b>VENA08F</b>	3/4-16UNF	SAE08	40	350	<b>96,46</b>
<b>VENA10F</b>	7/8-14UNF	SAE10	60	350	<b>149,88</b>
<b>VENA12F</b>	1"1/16-12UNF	SAE12	120	350	<b>156,39</b>

### Válvulas de acc. eléctrico insertable normalmente cerrada pilotada



Cartridge valve normally closed solenoid control  
Valve cartouche normalement fermée  
Valvole a cartuccia ad azionamento elettrico N.C. pilotata

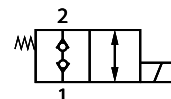


Referencia Part n°	ROSCA THREAD	TAMAÑO SIZE	CAUDAL MÁX. (l/min) MAX. FLOW (l/min)	PRESIÓN MÁX. (bar) MAX. PRESSURE (bar)	\$
<b>VENC08F</b>	3/4-16UNF	SAE08	40	350	<b>83,07</b>
<b>VENC10F</b>	7/8-14UNF	SAE10	60	350	<b>137,19</b>
<b>VENC12F</b>	1"1/16-12UNF	SAE12	120	350	<b>137,89</b>

### Válvulas de acc. eléctrico insertable cerrada, doble antirretorno



Cartridge valve normally closed, double pilot check valve  
Valve cartouche normalement fermée, double antiretour  
Valvole a cartuccia ad azionamento elettrico N.C., doppio ritegno

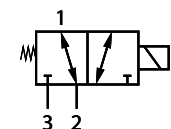


Referencia Part n°	ROSCA THREAD	TAMAÑO SIZE	CAUDAL MÁX. (l/min) MAX. FLOW (l/min)	PRESIÓN MÁX. (bar) MAX. PRESSURE (bar)	\$
<b>VEDA08F</b>	3/4-16 UNF	SAE08	20	250	<b>108,77</b>
<b>VEDA10F</b>	7/8-14 UNF	SAE10	30	220	<b>203,60</b>

### Válvulas de acc. eléctrico insertable 3 vías



Cartridge valve 3 ways  
Valve cartouche 3 voies  
Valvole a cartuccia ad azionamento elettrico a 3 vie

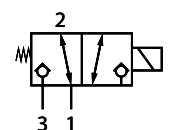


Referencia Part n°	ROSCA THREAD	TAMAÑO SIZE	CAUDAL MÁX. (l/min) MAX. FLOW (l/min)	PRESIÓN MÁX. (bar) MAX. PRESSURE (bar)	\$
<b>VECO08F</b>	3/4-16UNF	SAE08	12	310	<b>93,61</b>
<b>VECO10F</b>	7/8-14UNF	SAE10	35	310	<b>137,34</b>

### Válvulas de acc. eléctrico insertable 3 vías con antirretornos



Cartridge valve 3 ways with check valve  
Cartouche valve 3 voies avec antiretour  
Valvole per azionamento elettrico a cartuccia a 3 vie con antirritorno



Referencia Part n°	ROSCA THREAD	TAMAÑO SIZE	CAUDAL MÁX. (l/min) MAX. FLOW (l/min)	PRESIÓN MÁX. (bar) MAX. PRESSURE (bar)	\$
<b>ALVEAR06F</b>	7/8"-14 UNF	SAE10	35	220	<b>180,78</b>

## HYDRAULIC VALVES

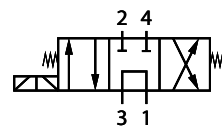
Hydraulic valves  
Valves hydrauliques  
Valvole idrauliche

### Válvulas de acc.electrico insertable 4 vias 3 pos.corr.nº 2

Cartridge valve 4 ways 3 pos. spool no.2

Valve cartouche 4 voies 3 pos.tiroir nº2

Valvole a cartuccia ad azionamento elettrico a 4 vie, 3 posiz., cursore n. 2



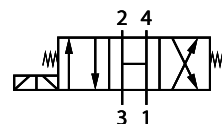
Referencia Part nº	ROSCA THREAD	TAMAÑO SIZE	CAUDAL MÁX. (l/min) MAX. FLOW (l/min)	PRESIÓN MÁX. (bar) MAX. PRESSURE (bar)	\$
<b>VECM08F</b>	3/4-16UNF	SAE 08	12	220	<b>205,62</b>
<b>VECM10F</b>	7/8-14UNF	SAE 10	35	310	<b>218,67</b>

### Válvulas de acc.electrico insertable 4 vias 3 pos.corr.nº 3

Cartridge valve 4 ways 3 pos. spool no.3

Valve cartouche 4 voies 3 pos.tiroir nº3

Valvole a cartuccia ad azionamento elettrico a 4 vie, 3 posiz., cursore n. 3



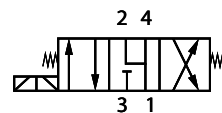
Referencia Part nº	ROSCA THREAD	TAMAÑO SIZE	CAUDAL MÁX.(l/min) MAX. FLOW (l/min)	PRESIÓN MÁX. (bar) MAX. PRESSURE (bar)	\$
<b>VEDE10F</b>	7/8-14UNF	SAE10	35	310	<b>179,33</b>

### Válvulas de acc.electrico insertable 4 vias 3 pos.corr.nº 6

Cartridge valve 4 ways 3 pos. spool no.6

Valve cartouche 4 voies 3 pos.tiroir nº6

Valvole a cartuccia ad azionamento elettrico a 4 vie, 3 posiz., cursore n. 6



Referencia Part nº	ROSCA THREAD	TAMAÑO SIZE	CAUDAL MÁX. (l/min) MAX. FLOW (l/min)	PRESIÓN MÁX. (bar) MAX. PRESSURE (bar)	\$
<b>VEFL08F</b>	3/4-16UNF	SAE08	12	220	<b>148,34</b>
<b>VEFL10F</b>	7/8-14UNF	SAE10	35	310	<b>221,01</b>

### Bobinas

Coils

Bobines

Bobines



Referencia Part nº	TAMAÑO SIZE	VOLTAJE (V) VOLTAGE (V)	POTENCIA (W) POWER (W)	PROTECCIÓN (IP) PROTECTION (IP)	\$
<b>BOF3812CC</b>	SAE 08	12 VDC	22	IP 65	<b>15,04</b>
<b>BOF3824CC</b>	SAE 08	24 VDC	22	IP 65	<b>18,05</b>
<b>BOF38220CC</b>	SAE 08	220 VRAC	22	IP 65	<b>30,64</b>
<b>BOF1212CC</b>	SAE 10	12 VDC	26	IP 65	<b>26,57</b>
<b>BOF1224CC</b>	SAE 10	24 VDC	26	IP 65	<b>22,14</b>
<b>BOF12220CC</b>	SAE 10	220 VRAC	26	IP 65	<b>39,10</b>
<b>BOF3412CC</b>	SAE 12	12 VDC	22	IP 65	<b>14,99</b>
<b>BOF3424CC</b>	SAE 12	24 VDC	22	IP 65	<b>18,07</b>
<b>BOF34220CC</b>	SAE 12	220 VRAC	22	IP 65	<b>30,64</b>

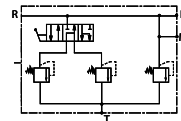
## VÁLVULAS HIDRÁULICAS

Hydraulic valves  
Valves hydrauliques  
Valvole idrauliche

### Válvula de frenado 3 vías (con retorno)



Brake valve 3 ways (external drain)  
Valve de freinage 3 voies (drainage externe)  
Valvola di frenaggio a 3 vie (con ritorno)



Referencia Part n°	CAUDAL (l/min) FLOW (l/min)	PRESIÓN MÁX. (bar) MAX. PRESSURE (bar)	CAMPO REG. (bar) REG. RATE (bar)	\$
<b>VFREG3P</b>	20	250	30-250	<b>451,25</b>

### Válvula de frenado 2 vías (sin retorno)



Brake valve 2 ways (internal drain)  
Valve de freinage 2 voies (drainage interne)  
Valvola di frenaggio a 2 vie (senza ritorno)

Referencia Part n°	CAUDAL MÁX. (l/min) MAX. FLOW (l/min)	PRESIÓN MÁX. (bar) MAX. PRESSURE (bar)	CAMPO REG. (bar) REG. RATE (bar)	\$
<b>VFRECVIT</b>	50	250	10-180	<b>766,69</b>



Sistema de frenado de conducto único hidráulico para homologación de remolques agrícolas y equipos intercambiables remolcados cumpliendo el Reglamento UE 2015/68

*Adapted to EU 2015/68 regulation for vehicle braking systems based on one single hydraulic line*